

# 19 Segítőkész fénysugarak jó tanács a fürdőszoba megvilágításához

Ez a helyiség az önmagunkkal való bátor szembenézés helyszíne! Itt nem arcunk kedvező megvilágítására kell törekedni, mint mondjuk a nappaliban, hanem a valóságot kell minél tisztábban láttatni! Minél jobban látjuk a szépséghibákat, annál sikeresebben tudjuk eltakarni, kijavítani őket. Ehhez azonban szakszerűen tervezett világítás kell. No és olykor nem árt egy kis hangulatifény sem...

SZÖVEG: NAGY JÁNOS, A VILÁGÍTÁSTECHNIKAI TÁRSASÁG ELNÖKE (MAGYAR ELEKTROTECHNIKAI EGYESÜLET) FOTÓ: EUROPRESS; FÜRDŐSZOBÁK, ALEXANDRA KIADÓ

## A FÜRDŐSZOBA ÁLTALÁNOS MEGVILÁGÍTÁSA

**1.** Lehetőleg szórt fényű általános világítást használjunk itt, mert az irányított fényforrások árnyékossá teszik az arcot, márpedig így sem sminkelni, sem borotválkozni nem szerencsés.

**2.** Ne a mennyezet közepére szereltesünk egyetlen lámpatestet. Ennek fényében ugyanis szemünket a szemöldök, nyakunkat az állunk árnyékolja be.

**3.** Az egyenletes világítás biztosítására több szórt fényt adó világítótestet helyezünk el a mennyezeten.

**4.** Nem ajánlatos a fürdőben függesztett lámpatesteket használni.

**5.** Legalább IP 43 védettségű lámpatesteket válasszunk a 230 V hálózati feszültségről való működtetéshez. Ellenkező esetben a behatoló pára károsítja a világítótest feszültség alatti részeit. Amennyiben vízszugár is kerül a lámpatestbe, ez életveszélyessé is válhat!

**6.** A jó látáshoz fontos a színhőmérséklet, ezért általános világításnak itt 3000 K színhőmérsékletű fényforrásokat használjunk.

**7.** A színvisszaadásra is helyezünk nagy hangsúlyt, hisz ebben a helyiségben igen fontos szerepe van a színhelyes világításnak. Fürdőbe 1A (90–100 százalékos) vagy 1B (80–89 százalékos) színvisszaadási osztályba sorolt fényforrást vásároljunk. Ez lehet izzólámpa, halogén, jó minőségű kompakt fénycső vagy fénycső is. Minél hidegebb

Jó fürdőkád-világítás, megfelelő védettségű lámpatesttel

színű a fény, annál nagyobb a tisztaságérzetünk. A hőérzetünk viszont ennek megfelelően fordított arányban változik.

**8.** A nagy ablakos fürdőben is szükség van fényforrásokra. A mesterséges és a természetes világítás szakszerű tervezéssel jól összhangba hozható.

#### HELYI VILÁGÍTÁSOK

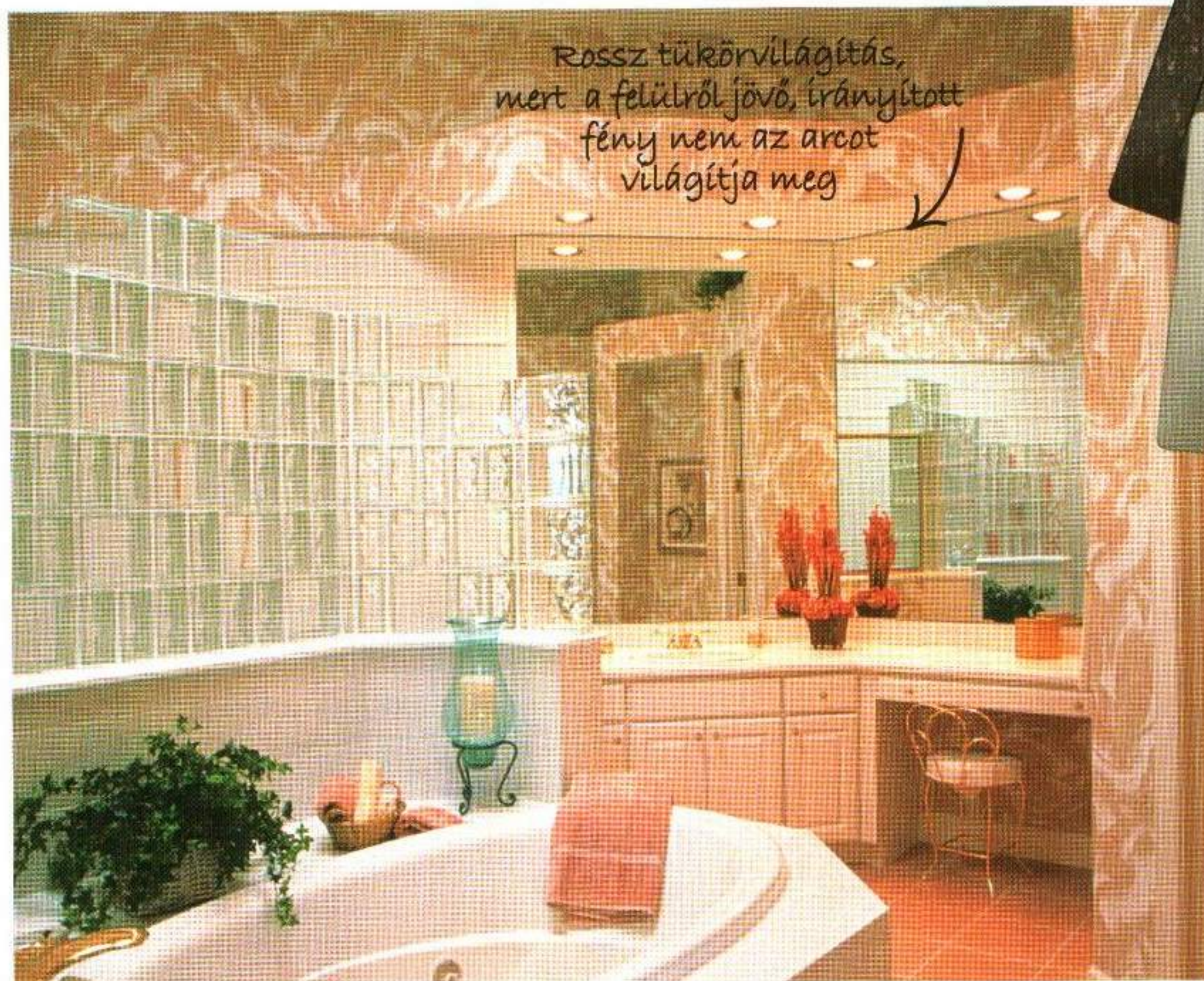
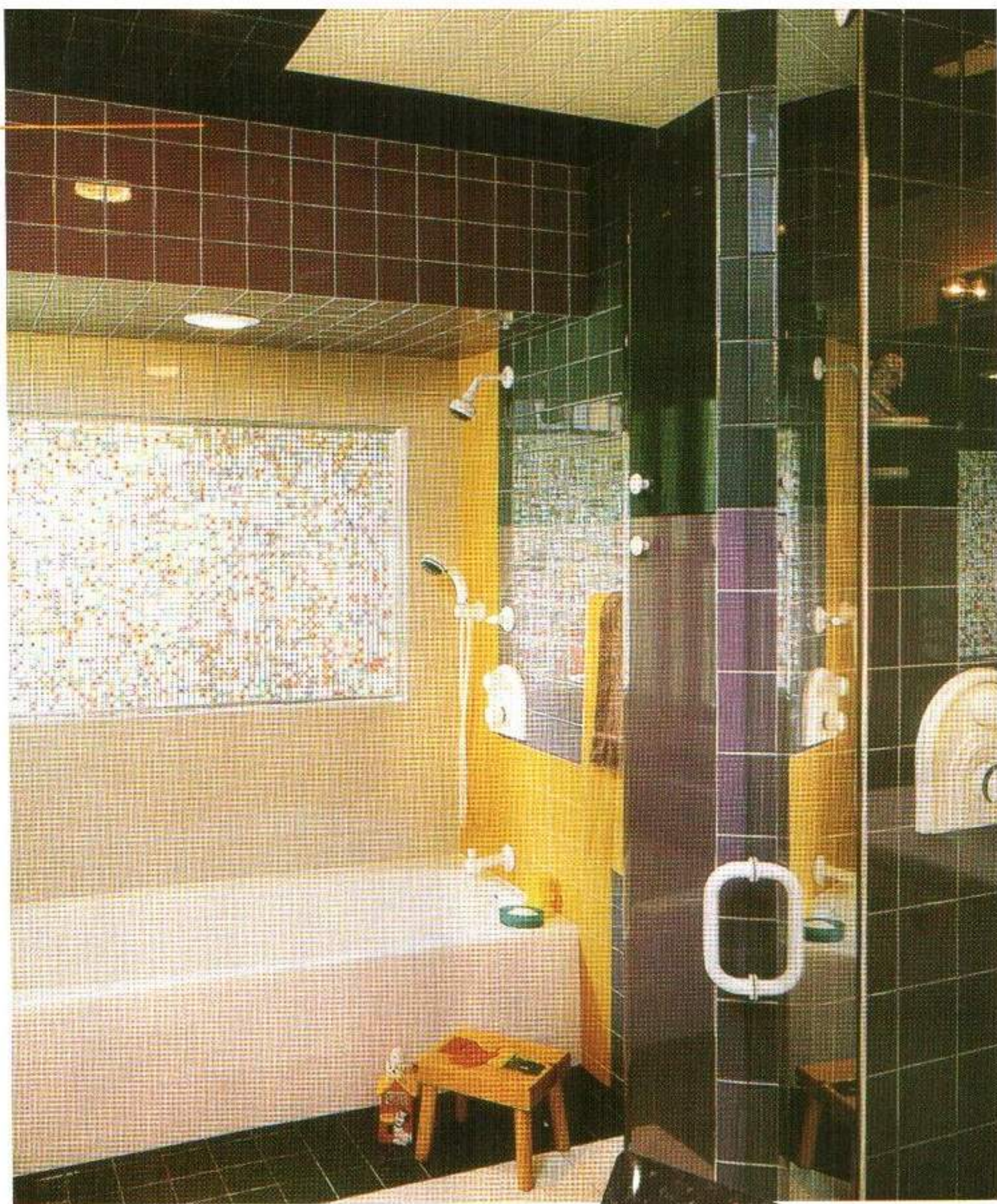
**9.** A fürdőszobai tükör jó megvilágítása nagyon fontos. Ne föléje helyezzük a lámpatestet, mert így az árnyékhatások elkerülhetetlenek. A tükröt mindig két oldalról kell megvilágítani!

**10.** A helyi világításként szolgáló lámpatestekbe csak kiváló színvisszaadású fényforrást szereljünk, ugyanis ez nem torzíja el a smink színét.

**11.** Ha túl hideg színű fényvel világítjuk meg a sminkasztalt, akkor több színezék kerül az arcra. Ellenkező esetben, túl meleg fényben szépítkezve, a kevés smink következtében az arc sápadt maradhat.

**12.** A tükör felső része fölé szerelt és a piperepolcra irányított halogénlámpák fényénél remekül mutatnak a kozmetikai szerek, de az arcunk sötétben marad.

**13.** Az arc megfelelő szintű világítására alkalmatlanok a pipereszekrény felső részébe szerelt világítótestek is.



Elegáns kapcsolók: (felülről lefelé) gránitkeretes mélybronz billentyűvel (ajánlott fogyasztói ár: 6802 Ft), titániumkeretes, titániumbillentyűvel (ajánlott fogyasztói ár: 1984 Ft), márványkeretes gyöngyház billentyűvel (ajánlott fogyasztói ár: 6802 Ft, Legrand)

# CSAK BIZTONSÁGOSAN!

A fürdőszobában használatos világítótestek és elektromos berendezések telepítése, használata során különös gondot kell fordítani a baleset-megelőzésre, a biztonságra.

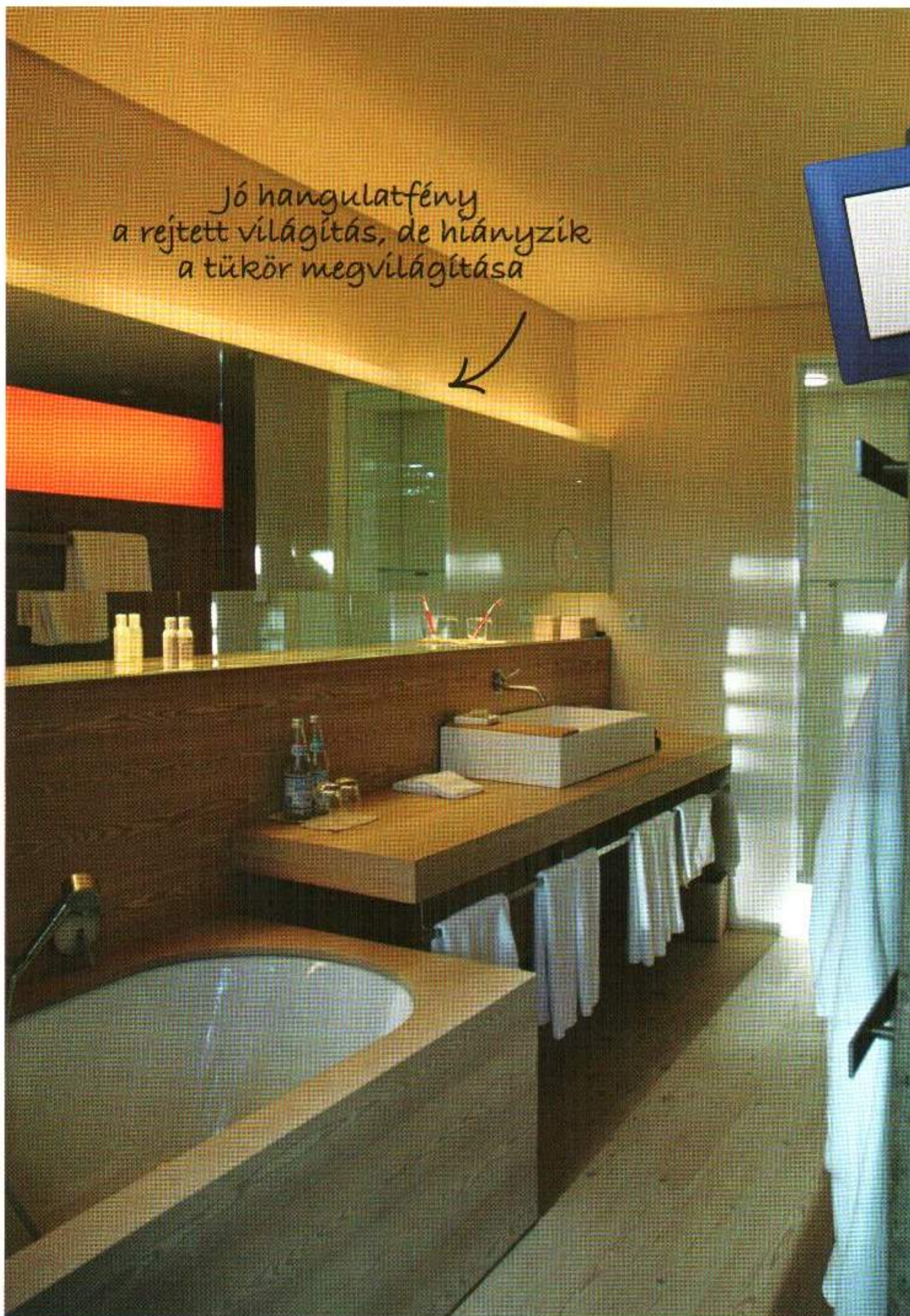
- A világítás kapcsolóit lehetőleg a fürdőszoba külső falára szereltesse, így nem éri a nedvesség, a pára. Ha ez nem megoldható, figyeljünk nagyon a biztonságos telepítésre.
- A fürdőszobába szerelt dugaljak IP 44 védettségűek és fedeles kivitelűek legyenek! Szerelési magasságuk 1,4 méter.
- Minden fürdőben használt elektromos berendezés védőföldeléssel ellátott, vagy kettős szigetelésű legyen!

• Csak a legszükségesebb, minimális mennyiségű csatlakozási pontot szereltesse a fürdőbe, ugyanis a vizes helyiségben fokozott az áramütés veszélye.

- A tükör világítása IP 44 védettségű lámpatesttel oldható meg szakszerűen és balesetmentesen. Ennél alacsonyabb védettségű fokozatú, 230 V feszültséggel működő világítótest esetén fennáll az áramütés veszélye! Erre saját érdekünkben figyeljünk oda!
- Fürdőszobába csak burás vagy előtétüveggel ellátott lámpatestet szabad szerelni. A szabadon sugárzó (azaz bura nélküli) világítótestek használata veszélyes, mert

a fröccsenő víztől a működés során felmelegedett fényforrás szétrobbanhat, vagy egyéb meghibásodás következhet be. Ez a szabály független a tápfeszültség nagyságától!

- Áram alatt lévő elektromos berendezést még kikapcsolt állapotban sem szabad a vízszblokk elemein tartani.
- Szigorúan tilos, életveszélyes fürdőkádban (magunknak vagy másnak) haját szárítani, vagy egyéb elektromos készüléket használni!
- Vizes kézzel ne nyúljunk az elektromos kapcsolókhoz! Minden áram alatt lévő berendezést kellő körültekintéssel használjunk!



**Divatos kapcsolók: csillámkeretesek gyöngyház billentyűvel, különböző színekben (ajánlott fogyasztói ár: 5002 Ft, Legrand)**



## TALPALATNYI HELYEN

**14.** Sokszor igen kis helyen kell praktikus, barátságos környezetet teremtenünk, ebben is segítség a jól átgondolt világítás. Igyekezni kell a funkcionális világítás kialakítására.

**15.** A vécé használatához kevés fény is elegendő, a borotválkozáshoz több kell. Ilyenkor egy kis fürdőszobában a tükörvilágítás és egy nagyobb teljesítményű, központi lámpa szolgáltathatja a szükséges fényt.

**16.** Még kis fürdőszobában se tudjuk le a világítási feladatot a mennyezet közepére szerelt egyetlen lámpatesttel!

## HANGULATOK

**17.** Ha van elég hely, sok a lehetőségünk. Lehet sülyesztett fürdőkádunk és zuhanyfülkénk, dupla mosdók, szekrényeink. Ennek megfelelően alakítható ki a sokrétű világítás is. Az általános világítás is lehet több fokozatban kapcsolható, a tükörvilágítása is külön-külön működtethető az adott funkciónak megfelelően.

**18.** Nagyon dekoratív és hangulatos a fürdőkád fölé helyezett tükör oldalról történő megvilágítása kis teljesítményű sűrolófényekkel.

**19.** Párkányvilágítást is alkalmazhatunk, ez azonban csakis hangulatfényként használható.